

越後新潟

むいか温泉ホテル・ムイカ スノーリゾート

スキー 宿泊 学習 の ご 案内

- 関越道『六日町IC』から3km・5分と抜群のアクセス。
- ゲレンデ直結のホテルで便利で快適！
ホテル目の前がリフト乗り場。
- ひろびろメインゲレンデは初級レッスンにも最適。
上達も早く、講習風景が見渡せて安心。



越後新潟 ムイカ スノーリゾート

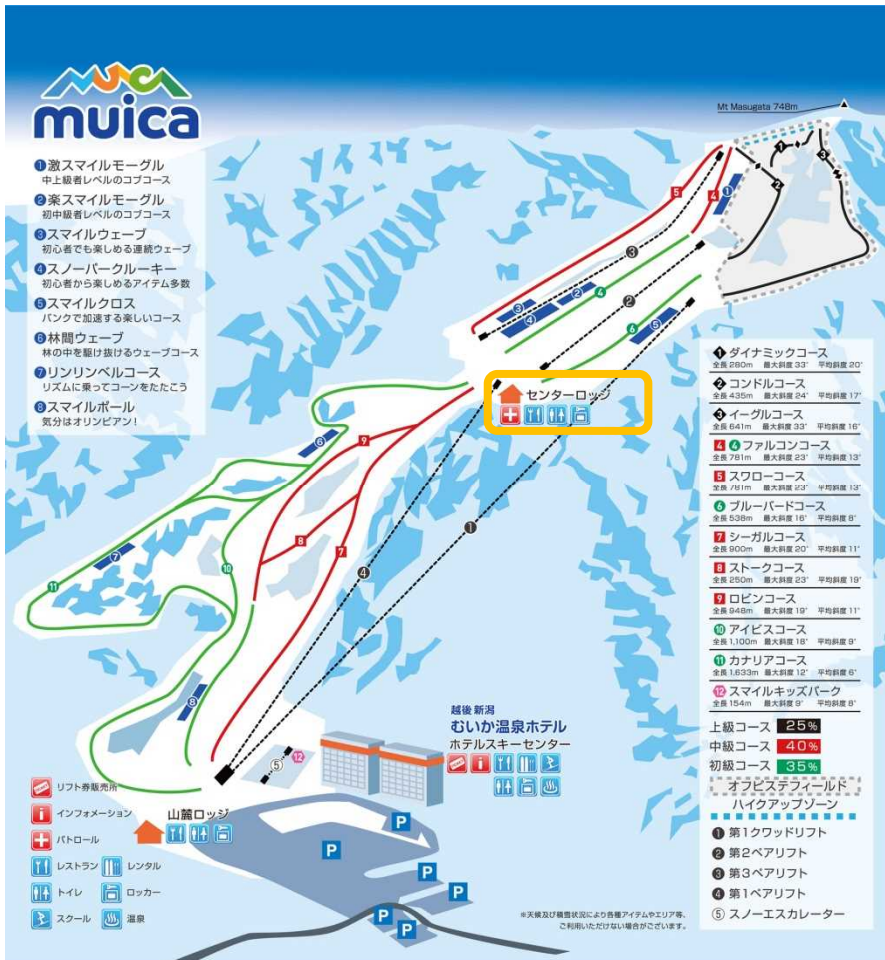
★おすすめポイント★

- ◎ホテルとゲレンデが直結！徒歩0分！
- ◎どこを滑り降りても到着するのはホテル前！迷子にならないコースレイアウト！
- ◎メインの講習ゲレンデは、広々で滑りやすいから上達が早い！（↓写真参照）
- ◎メインゲレンデが見渡せる『センターロッジ』に本部席をご用意！
団体行動がらくらく！



ゲレンデマップ

- ・滑り降りるとホテル前！迷子にならないスノーリゾート！
- ・初級コース充実！ゲレンデ中腹からも安心してホテル前へ滑走できます。
- ・第1ペアリフトは下り乗車が可能です。万が一の時もさらに安心！



越後の山々、市街地が一望の最高のロケーション！



メインゲレンデが見渡せる
『センターロッジ』2Fに滞在期間中は本部席をご用意！



イチ押し!

板は一流メーカーの最新カービングスキーです。

レンタル手順（到着から開校式まで）

- ①着替えが終わったら、ホテル1Fへ
- ②自分の名前の札が付いているブーツを探しスキー靴に履き替える
- ③自分の運動靴（革靴）はスキー靴の場所へ
- ④スキーブーツを履く際は次の点に注意
 - ・靴下をしっかりと上まで上げる
 - ・ジャージの裾を折りたたむ（すねの痛み予防）
 - ・ウェアのインナー（ゴムのついた部分）はブーツの外へ必ず出してください。雪が入らないように。
- ⑤ブーツを履いたら速やかにゲレンデへ・・・
- ⑥開校式の場所へ整列！



自分の名前の札が付いたブーツに履き替える。



写真のように一袋に入っています。袋には名前のシールあり。



インナー手袋はプレゼント!



スキー・スノーボードのスキルアップなら
SAJ公認のムイカスノースクールにおまかせ下さい。
経験者も、全くの初心者も楽しく安全に講習いたします。
学生生活の大切な思い出作りのお役に立つことが
できるよう、インストラクターも一生懸命取り組みます。



SAJ公認 ムイカスノースクール
校長 鈴木 宏

■ インストラクター1班ごとの人数目安・スキー(8名～15名)・スノーボード(6名～10名)

● 安全で楽しいレッスンをお約束します。

板をはく前

- ・大きな声で自己紹介。
- ・名簿確認の徹底。
- ・準備体操を必ず行う。
- ・用具の点検と説明。
- ・服装に対する安全管理。
- ・ブーツの履き方確認。
- ・板の脱着方法の説明。

レッスン中

- ・安全な転び方の練習。
- ・リフト乗車、降車
乗車中の注意事項の説明。
- ・トレイン滑走する際は常に全体が
見渡せる範囲で行う。
- ・暴走滑走しない様に指導いたします。

- ・生徒様の体調面への配慮を実施します。
- ・担当の生徒様の顔と名前を少しでも
早く覚える努力をします。
- ・雪との生活や、お米のお話など豪雪
地の南魚沼ならではの話もいたします。

インクルーシブ野外活動

インクルーシブ野外教育旅行の実現に向け当グループではユニバーサルフィールドコンシェルジュの育成に積極的に取り組んでおります。信州大学ユニバーサルツーリズム推進人材育成事業事務局様と連携し、地域資源を活用したインクルーシブ活動の企画提案、サポートを行っており、夏はHIPPOcampe、冬はデュアルスキー等を使用したプログラムをご提案いたします。



雪上レクリエーションのご案内

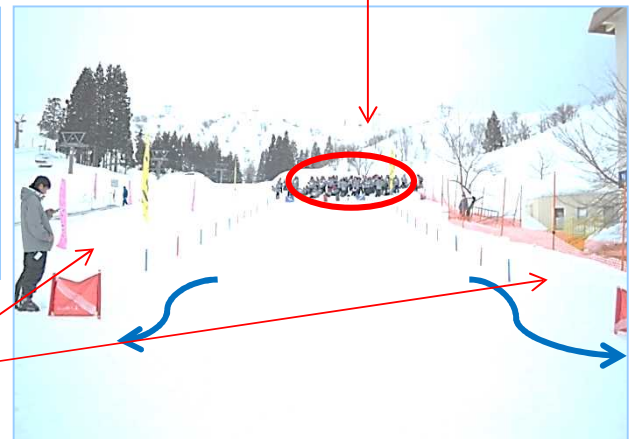
● そりリレー (所要時間40分～60分)

そりをバトン代わりに滑って、走って、次の友達にそりを渡す！

団結力が勝敗を分ける。
クラス対抗で盛り上がるそりリレー♪



駆け上がりエリア



集合・整列エリア バトンタッチエリア

● 雪灯籠づくり (所要時間40分～60分)

ホテル近くのゲレンデに
班毎に雪で
オリジナルの灯籠を作しましょう。

日が暮れると、雪国ならではの
幻想的な明かりを灯した灯籠の
鑑賞も楽しめます。



越後新潟 むいか温泉ホテル

おすすめポイント

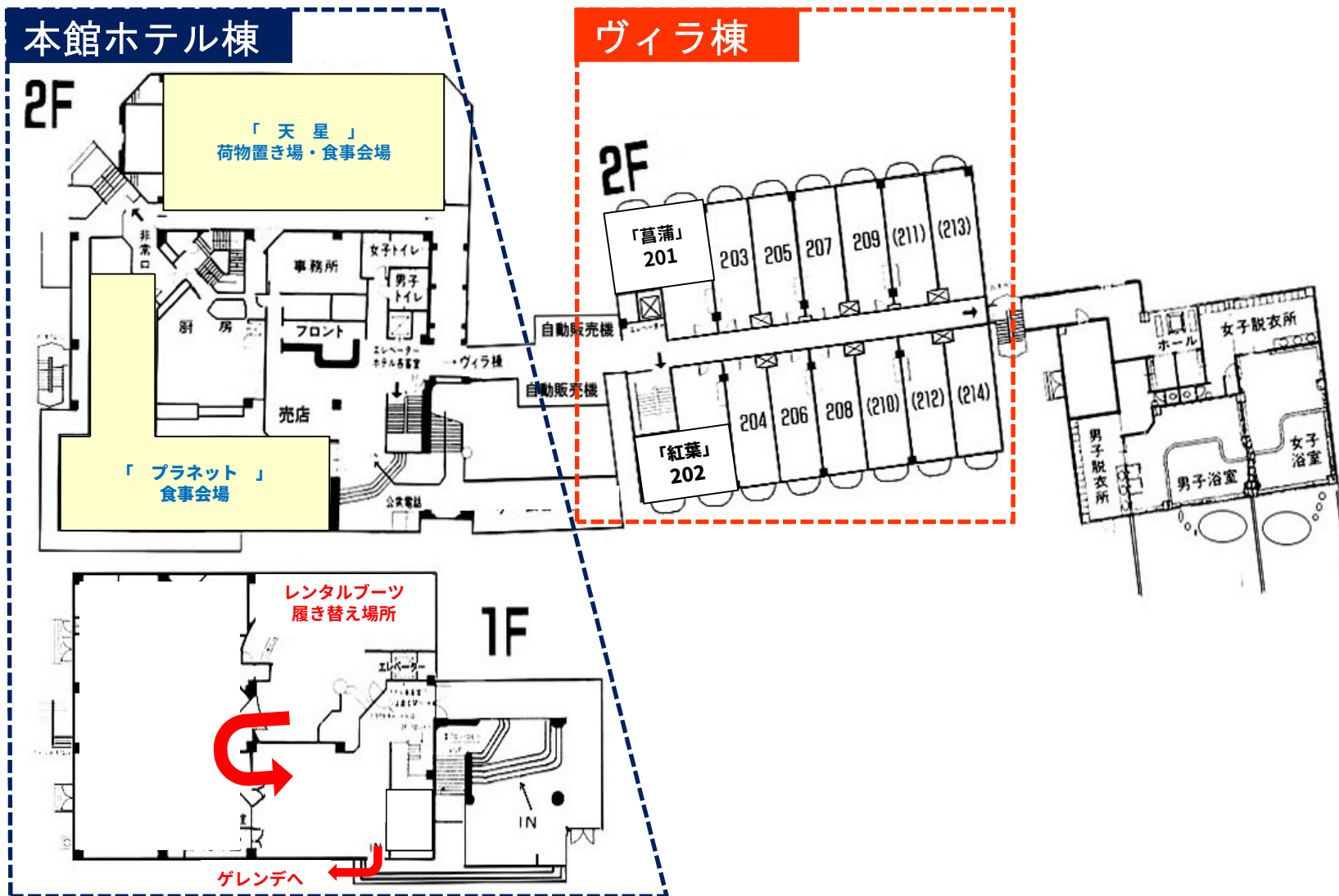
- ホテルとゲレンデは直結！徒歩0分
- 夕食、朝食は充実のバイキング料理。
- 良質な天然温泉で疲れを癒せます。
- 客室は全室バストイレ付き。
- 最大収容人数357名
- フロア貸切、全館貸切対応可能
- 最寄の総合病院まで車で10分。



※予めお時間を指定させていただく場合がございます。

- ご到着からご出発まで一貫したサービスをご提供いたします。
(ホテルが総合窓口となるため、打ち合わせ等の労力が軽減されます。)
- ケガ等の緊急時は連動して迅速に対応いたします。

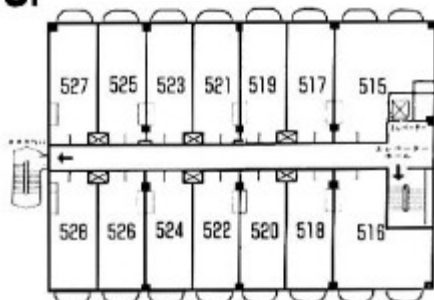
Floor Information 1F・2F



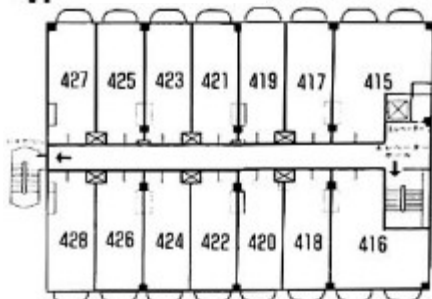
Floor Information 3F-6F

本館ホテル棟

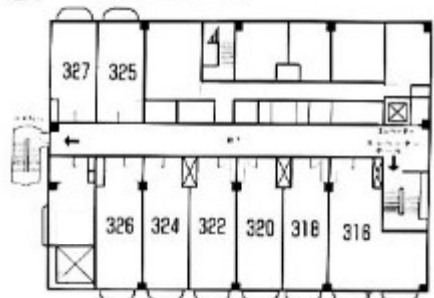
5F



4F

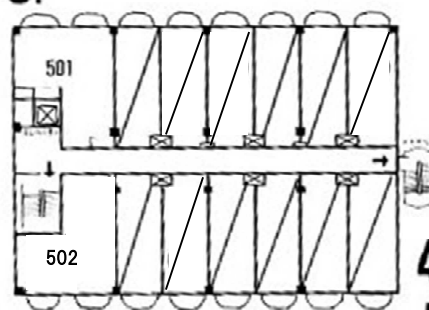


3F

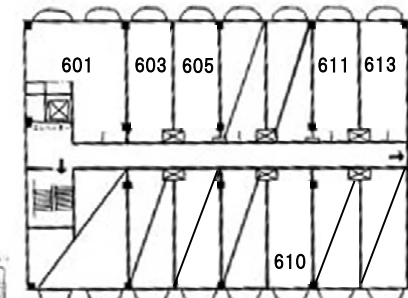


ヴィラ棟

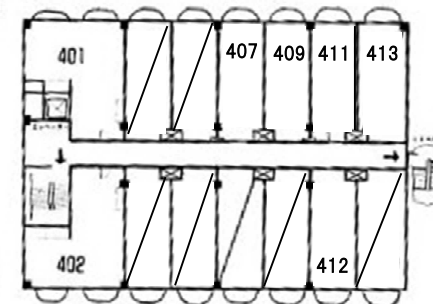
5F



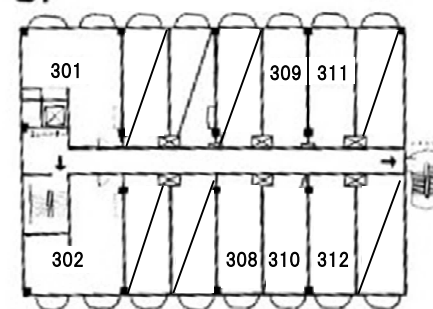
6F



4F



3F



ホテル持ち部屋以外に企業や個人所有のオーナー部屋がございます。
(ヴィラ棟の斜線部分がオーナー客室です。年度毎に変動いたします。)
オーナー部屋は年末年始期間や週末のご利用がほとんどでございますが
滞在期間中オーナー部屋を利用している可能性がございます。
同宿のご理解をいただけますようお願い申し上げます。

Rooms 全70室 最大収容人数357名 ・全室バス・トイレ付

デラックスルーム



スーペリアルーム



アトリエールーム



スタンダードルーム



カジュアルルーム



部屋タイプ	定員	部屋数
・デラックスR 和室 8畳+洋室(シングルベット2台+エキストラベッド2台)	70m ²	8名 2室
・デラックスR 和室10畳+洋室(シングルベット2台)	70m ²	8名 4室
・デラックスR 和室10畳+洋室(シングルベット2台)	70m ²	6名 5室
・デラックスR 和室7.5畳+洋室(シングルベット2台)	66m ²	6名 1室
・スーペリアルーム 和室6畳+洋室(シングルベット2台)	30m ²	5名 29室
・アトリエールーム 洋室(シングルベット2台+エキストラベッド2台)	30m ²	5名 12室
・カジュアルR 洋室(シングルベット2台+エキストラベッド2台)No.611	30m ²	4名 1室
・スタンダードルーム 和室6畳+洋室(エキストラベッド1台)	30m ²	4名 16室

お荷物置き場・班長会議 「天星」

ご到着時のお荷物置き場・ウェア置き場
班長会議・レクリエーション会場としてもご利用いただけます。



大宴会場「天星」は、音響、プロジェクターも完備しております。ご利用人数に応じて多目的にご利用頂けます。
体験学習・クラスレクリエーション
班長会議・係別会等ご利用下さい。



ご昼食 会場

おかわり対応可能 ☆お腹いっぱい☆

■お食事（例）

・カレー・牛丼・中華丼

上記の内一品決め込みにて利用できます。



①

ホテルレストラン「プラネット」



②

スキー場レストラン「センターロッジ」2階

スキー場内には、十分な座席を備えたレストランがございます。

①ホテルレストラン ・ 「プラネット」 席数：145席 ・ 「天星」 席数：177席 合計322席

②スキー場レストラン「センターロッジ」（ゲレンデ中腹部）
1階席数：200席 2階席数：280席 合計480席

※行程の中日は通常「センターロッジ」を使用させていただきます。

ご夕食・ご朝食 会場 「プラネット」「天星」



ご夕食 (バイキングメニュー例)

～欧風料理～

豚肉のソテー
海老フライ
ポテトグラタン
ホタテとブロッコリーの炒め物
グリーンサラダ
デザート

～中国料理～

肉シュウマイ
海老のチリソース煮

～日本料理～

鶏のから揚げ
豚の角煮とほくほくじゃがいも
海藻サラダ
焼うどん
南魚沼産コシヒカリ
お味噌汁
香の物

ご朝食 (バイキングメニュー例)

～和食～

・焼き魚 ・厚焼き玉子・キンピラごぼう・小松菜のお浸し
・里芋とひき肉の煮物・湯豆腐
・味噌汁 ・南魚沼産コシヒカリ ・梅干 ・白菜漬 ・野沢菜 ・焼のり等

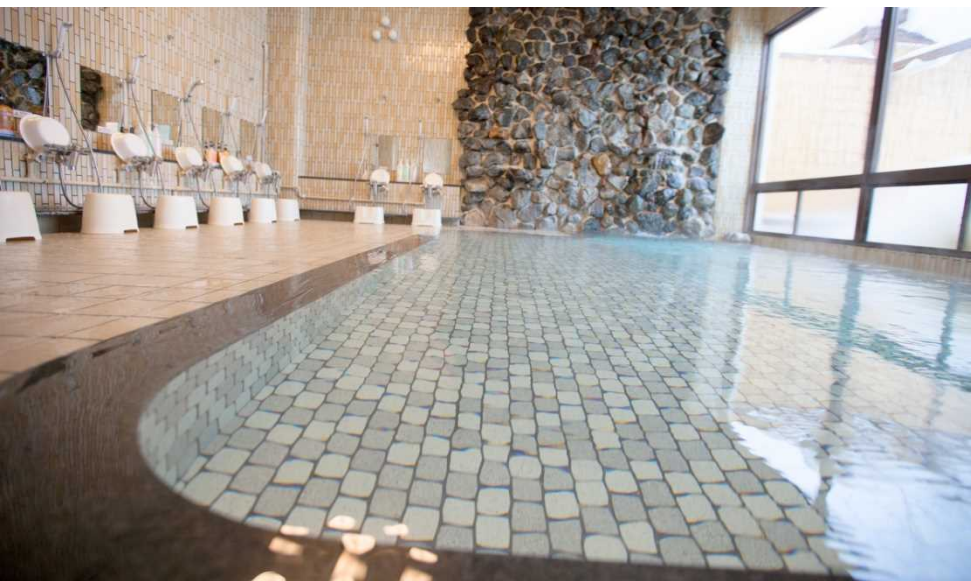


お食事はセットメニューでも対応可能です。

<ご利用人数とレストラン利用モデルプラン>

50名～130名様 「プラネット」又は「天星」のどちらか一会場
131名～322名様 「プラネット」及び「天星」二会場同時スタート

温泉大浴場 「天河」



岩の間から湧き出でる天然温泉
スポーツの汗を流し1日の疲れをリフレッシュ！

無色透明のお湯は、さらっとして、しっとり・・・
美肌効果も抜群です。

日本リゾートならではの醍醐味です。
ごゆっくり温まり下さい。

泉質 ナトリウム-塩化物温泉
(低張性弱アルカリ性高温泉)
効能 ・ 関節痛 ・ 筋肉痛 ・ 美肌効果 ・ 疲労回復



温泉大浴場は、1度に30名様～40名様までのご入浴が可能です。

脱衣かご数 男子 52ヶ 女子 66ヶ
カラン・シャワー数 男子 11ヶ 女子 12ヶ
※男子はシャワーのみ プラス 2ヶ

※一般来場の日帰り入浴は 12時～18時のお時間でご案内しております。団体利用のお時間は予め指定させていただく場合がございます。

豪雪地での暮らしの工夫や、歴史を訪ねる観光スポット

西福寺(開山堂) 拝観料500円 年中無休

越後のミケランジェロといわれている巨匠「石川雲蝶(いしかわうんちょう)」が、彫刻絵画漆喰の大作を仕上げた開山堂。



つむぎ記念館 年末年始期間休館

塩沢つむぎ織物の伝統技術と文化の魅力を一堂に公開した記念館。

【体験費用】

- ・手織り体験 3cmまで500円 追加1cm120円 所要時間 約15分
- ・コースター手織り体験 1セット(12cm長で3枚)2,000円 所要時間 約60分
- ・小物づくり(キーホルダー等) 1パーツ500円 所要時間 約15分



雲洞庵 拝観料300円 水曜日定休

直江兼続、上杉景勝が幼少期に学んだ、曹洞宗のお寺。参道の石畳の下には、一石一字ずつ法華経が埋められており、この石畳を踏みしめてお参りすると御利益に預かる。



塩沢雁木通り(牧之通り)

国土交通省が表彰する「都市空間部門」で大賞を受賞した、雪国ならではの美しい町並み。



1日コースA	ホテル	塩沢雁木通り			つむぎ記念館			ホテル			雲洞庵		ホテル	
	出発	到着	無料	出発	到着	体験料別途	出発	到着	昼食	出発	到着	拝観料300円	出発	到着
	9:30	9:50		10:05	10:10		11:30	11:50		13:30	13:50		15:00	15:20

1日コースB	ホテル	西福寺(開山堂)			ホテル			塩沢雁木通り			つむぎ記念館		ホテル	
	出発	到着	拝観料500円	出発	到着	昼食	出発	到着	無料	出発	到着	体験料別途	出発	到着
	9:30	10:00		11:00	11:30		13:10	13:30		13:45	13:50		15:00	15:20

1日コースC	ホテル	西福寺(開山堂)			ホテル			塩沢雁木通り			雲洞庵		ホテル	
	出発	到着	拝観料500円	出発	到着	昼食	出発	到着	無料	出発	到着	拝観料300円	出発	到着
	9:30	10:00		11:00	11:30		13:10	13:30		13:45	14:00		15:00	15:20

体験プログラム



- ・ 『エコ箸作り』 自分好みの箸を作ろう
体験時間：約1時間30分～2時間
- ・ 『笹団子作り』 新潟名物の団子作り（5名様以上）
体験時間：約1時間30分～2時間
- ・ 『雪像作り』 新雪の中で雪と戯れる体験
※体験料金はプログラムにより異なります。

近隣病院・関係官庁のご案内

近隣病院まで車で約10分程度で、緊急時にもスピーディな対抗が可能です。

■近隣病院のご案内



【総合病院・緊急】

南魚沼市民病院	10分	TEL025-788-1222
県立魚沼基幹病院	30分	TEL025-777-3200

【内科・脳神経外科】

齋藤記念病院	10分	TEL025-773-5111
--------	-----	-----------------

【内科・小児科】

河内医院	10分	TEL025-772-2651
------	-----	-----------------

■関係官庁のご案内

【南魚沼警察署】	TEL025-770-0110	新潟県 南魚沼市六日町479-8
【南魚沼消防署】	TEL025-782-0860	新潟県 南魚沼市竹俣82-2
【南魚沼市保健所】	TEL025-772-2457	新潟県 南魚沼市六日町620-2



アクセス

『六日町IC』から3km・5分 抜群のアクセス
高速おりたら すぐホテル。

【六日町IC迄の移動距離及び時間】

【関越・北陸道沿線】

練馬IC	188km	2時間06分	関越自動車道
新潟西IC	111km	1時間14分	北陸自動車道⇒関越自動車道

【東北道沿線】

佐野藤岡IC	164km	1時間49分	東北自動車道⇒北関東自動車道⇒関越自動車道
壬生IC	182km	2時間01分	北関東自動車道⇒関越自動車道
久喜IC	195km	2時間09分	東北自動車道⇒北関東自動車道⇒関越自動車道
宇都宮IC	199km	2時間12分	東北自動車道⇒北関東自動車道⇒関越自動車道

【常磐道沿線】

水戸IC	248km	2時間45分	常磐自動車道⇒北関東自動車道⇒関越自動車道
桜土浦IC	257km	2時間56分	常磐自動車道⇒東京外環道⇒関越自動車道

羽田空港 237km 2時間54分 首都高速⇒東京外環道⇒関越自動車道

※上記距離、時間「NAVITIME」調べ

【お問い合わせ】 〒949-6636 新潟県南魚沼市小栗山2910-114

むいか温泉ホテル/ムイカスノーリゾート 担当:渡辺

TEL:025-773-3311 FAX:025-773-3310